

CoRe+

Guide d'installation d'ancrage du piédestal

Installation Guide for the Pedestal Anchor

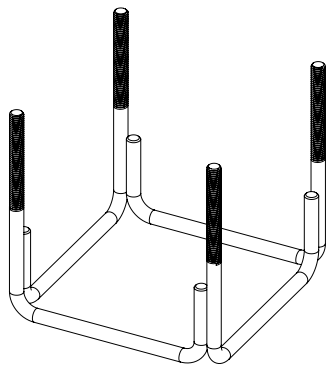


Fig. 1: Ancrage préfabriqué /
Prefabricated anchor

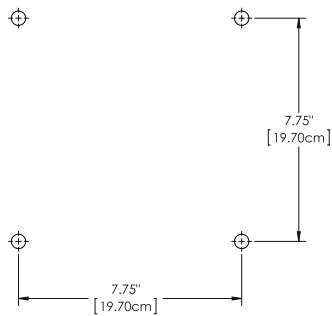


Fig. 2: Patron d'espacement
des tiges filetées /
Threaded rod spacing

L'installateur peut utiliser un ancrage préfabriqué offert par AddÉnergie (pièce no.: C+V1-ANCHOR) ou en fabriquer un à partir de tiges filetées de ½ pouces de diamètre par 12" de longueur, disposée selon le patron ci-contre.

The installer can use a prefabricated anchor offered by AddÉnergie (part number: C+V1-ANCHOR) or make his own using 12" long ½" threaded rods spaced according to the pattern shown on left.

Base de béton / Concrete Base

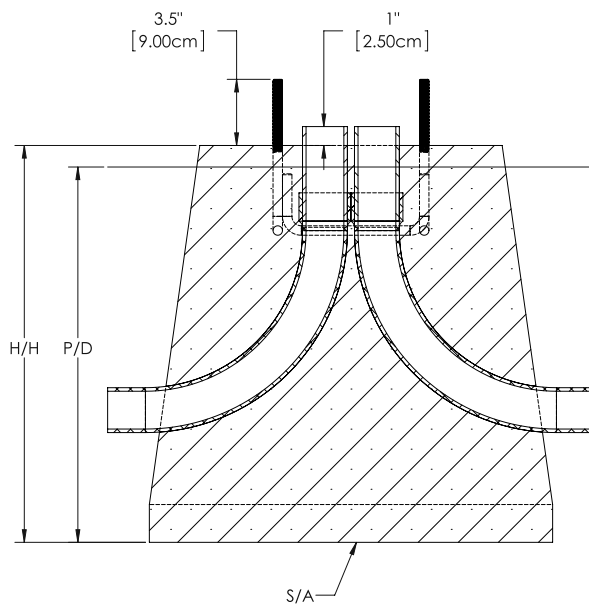


Fig. 3: Base de béton /
Concrete Base

La base de béton peut être préfabriquée ou réalisée sur le site en construisant un coffrage et en coulant du béton.

La hauteur (H) de la base de béton, sa profondeur (P) dans le sol ainsi que la surface (S) de sa semelle doivent être déterminés en fonction du type de sol et de la profondeur du gel dans la zone d'installation.

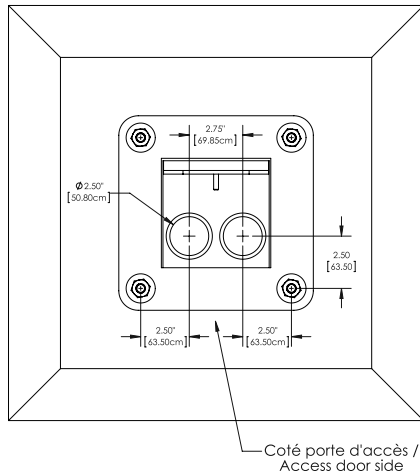
Un ou deux conduits électrique de dimension appropriée selon le câblage utilisé (mais d'un diamètre de 2" ou moins) doit être installé afin d'amener le câble électrique au centre de l'ancrage.

The base can be prefabricated or made on site using concrete formwork.

Determine the base's height (H), depth in the ground (D) and the surface area (A) of its sole according to the soil type and the freeze thaw specifications of the installation area.

Use an electrical conduit of the appropriate size with a diameter of 2" or less to bring the electrical cables to the center of the anchor.

Positionnement des conduits Conduit Positioning

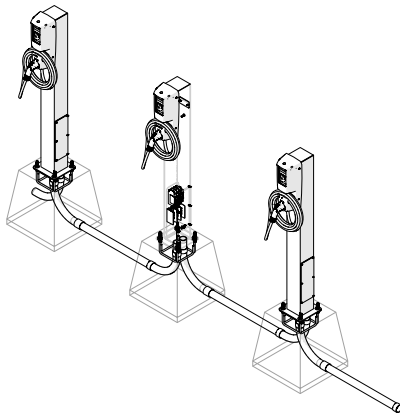


Avec 2 conduits et un ensemble de mise en cascade:

- L'ouverture du piédestal a été conçue pour permettre de faire pénétrer 2 conduits PVC d'un diamètre maximal de 2 pouces placés côte à côte.
- Les 2 conduits doivent être placés côte à côte et centrés entre les tiges de l'ancrage qui sont de chaque côté de la porte d'accès du piédestal.
- Selon l'autre axe, les conduits doivent être décentrés vers la porte d'accès du piédestal, tout en conservant une distance minimale de 1,25 pouce (32 mm) entre l'axe passant par le centre des 2 tiges, et la paroi extérieure des conduits.

With 2 conduits and a cascading kit:

- The pedestal base opening has been sized to accept 2 PVC conduits up to 2 inches in diameter each, side by side.
- The 2 conduits must be placed side by side and centered between the anchor pins which are located on each side of the pedestal's access door.
- On the other axis, the conduits should be off center, toward the door, with the conduits' outer envelope maintained at a minimum distance of 1.25 inch (32 mm) from the axis passing through the center of the pins.

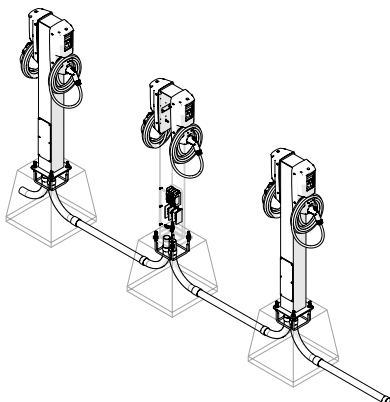


Mise en cascade de bornes piédestal simples:

- La tête d'une borne piédestal simple doit faire face au stationnement qu'elle dessert.
- Pour que la tête soit face au stationnement, la porte d'accès au bornier doit être à gauche ou à droite.
- Pour que la porte d'accès soit à gauche ou à droite, les conduits doivent être placés côte à côte, tel qu'illustré.

Cascading single station pedestals:

- When a single charging station head is mounted on a pedestal, it should always be facing the parking space it is serving.
- To have the head facing the parking space, the access door of the pedestal must be facing left or right.
- To have the access door facing left or right, the conduits must be placed side by side, as shown.



Mise en cascade bornes piédestal doubles:

- Les têtes d'une borne piédestal double doivent pointer à gauche et à droite.
- Pour que les têtes pointent de chaque côté, la porte d'accès au bornier doit être à l'arrière du piédestal.
- Pour que la porte d'accès soit à l'arrière du piédestal, les conduits doivent être placés côte à côte, tel qu'illustré.

Cascading dual station pedestals:

- When 2 charging station heads are mounted on a pedestal, they should always be facing left and right.
- To have the heads facing left and right, the pedestal's access door should be facing the rear of the pedestal.
- To have the access door facing the rear of the pedestal, the conduits must be placed side by side, as shown.