



**Propulsons  
Mercedes-Benz  
Canada vers un  
Avenir qui passe  
par l'électricité**



Mercedes-Benz est généralement considérée comme la « première automobile moderne », celle qui a déclenché l'ère de la mécanique automobile. Forte de ses 130 années et plus d'histoire, la marque a joué de tout temps un rôle de premier plan et de chef de file dans le monde de l'automobile ainsi qu'en innovation technologique.

Mercedes-Benz place le développement durable au cœur de ses activités tout en accordant une attention particulière à la protection du climat et à la qualité de l'air. Le constructeur automobile s'est en outre engagé à atteindre la carboneutralité d'ici 2039, notamment en dotant ses concessionnaires de bornes de recharge et de versions électriques de ses nouveaux modèles. Selon la société Daimler, dont elle est une filiale, Mercedes-Benz a adopté une approche en matière de protection du climat qui fait de l'Accord de Paris beaucoup plus qu'un engagement, mais une conviction.

Dans son intention de cheminer en mode accéléré vers un avenir sans émissions, Mercedes-Benz a annoncé qu'elle offrirait des modèles de véhicule électrique à batterie (VEB) dans toutes ses catégories au plus tard en 2022, en plus de ne lancer que des modèles entièrement électriques à partir de 2025. Fermement engagée envers l'électrification de l'automobile et une mobilité respectueuse de l'environnement, Mercedes-Benz propose une magnifique vision de l'avenir en vertu de laquelle le consommateur aura la possibilité de se procurer chacun de ses modèles en version électrique.



2025



Mercedes-Benz a annoncé qu'elle offrirait des modèles de véhicule électrique à batterie (VEB) dans toutes ses catégories au plus tard en 2022, en plus de ne lancer que des modèles entièrement électriques à partir de 2025.

# Avant l'arrivée de la très attendue EQS

L'arrivée de la nouvelle EQS était très attendue, tant des passionnés de l'automobile que des amateurs de VE. Atteignant de nouveaux sommets en matière de luxe, il s'agit de la première berline grand luxe de Mercedes-Benz à être entièrement électrique. On dit qu'elle incarne le « nouvel avenir » du véhicule électrique.

Pour préparer comme il se doit l'arrivée des nouveaux modèles EQS, Mercedes-Benz cherchait à s'associer avec un partenaire qui partagerait, voire renforcerait son engagement à procurer à sa clientèle une expérience de recharge complète et d'exception, en plus d'offrir des solutions de recharge rapide haut de gamme.

C'est ainsi que Mercedes-Benz a décidé de retenir la proposition de FLO, non seulement l'un des chefs de file en gestion de réseau de recharge en Amérique du Nord, mais aussi un important fournisseur de solutions de recharge intelligentes. Elle en a fait le pilier de son programme d'installation d'infrastructure de recharge.

En 2020, Mercedes-Benz a donc amorcé un partenariat décisif avec FLO, qui a amené cette dernière à doter 59 concessionnaires en bornes de recharge et à faire de sa borne FLO Maison<sup>MC</sup>, destinée aux installations résidentielles, l'unique solution proposée aux acheteurs de VE Mercedes-Benz au Canada.

59

Concessionnaires



En collaboration avec FLO, Mercedes-Benz a installé des bornes de recharge pour véhicules électriques chez tous ses concessionnaires canadiens.

# Une solution de recharge de VE intégrale

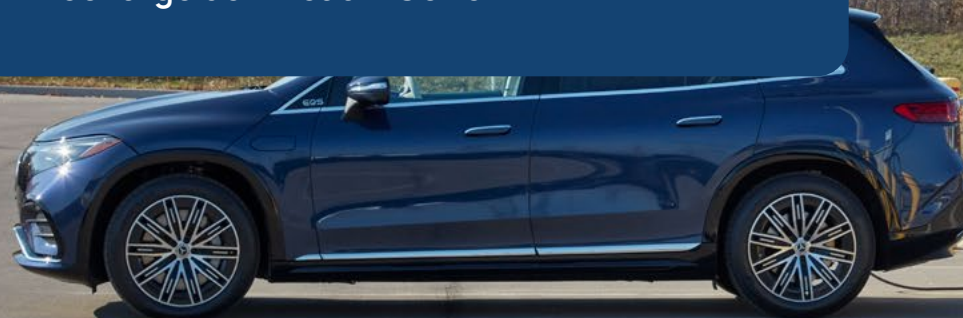
Dès qu'elle s'est mise à la recherche d'un partenariat, Mercedes-Benz savait qu'elle voulait faire affaire avec un fournisseur de matériel qui offrait des produits fiables et de haute technicité, en plus de fournir divers services après-vente clés, comme l'installation et l'assistance client. FLO est reconnue pour la robustesse de ses produits et la fiabilité de son réseau, de même que pour son équipe de soutien intégré qui peut superviser la conception du plan d'aménagement d'un poste de recharge, évaluer les besoins en infrastructure électrique, donner des conseils d'installation et offrir un accompagnement aux étapes de la configuration et de la mise en activité. Voilà qui en faisait un partenaire idéal.

« Pour obtenir l'infrastructure de recharge attendue de l'ensemble de notre clientèle, nous savions qu'il nous fallait une solution intégrale. »

REED MASCOLA, Directeur des projets stratégiques, Mercedes-Benz Canada

« S'assurer que non seulement nos concessionnaires ont accès à des solutions de recharge appropriées, mais aussi que le consommateur peut facilement installer sa borne de recharge à domicile. » Chacun des 59 concessionnaires a finalement installé entre 5 et 13 bornes de recharge de niveau 2 CoRe+.

Selon leur envergure et leurs prévisions concernant la demande en VE, les concessionnaires ont installé entre 5 et 13 bornes de recharge de niveau 2 CoRe+.



# Réduction des dépenses, polyvalence et évolutivité au coeur de nos choix

Dans leur parc de stationnement des véhicules neufs, celui des visiteurs et du personnel ou l'aire réservée aux essais routiers, les concessionnaires ont installé le produit vedette de FLO : sa gamme CoRe+<sup>MC</sup>. Celle-ci comprend des bornes de recharge commerciales de niveau 2 à accès contrôlé pouvant être utilisées par les visiteurs, le personnel et la clientèle.

En plus de sa robustesse et de sa durabilité de calibre mondial, la gamme CoRe+<sup>MC</sup> se prête à divers types de configurations, ce qui lui permet de s'adapter à la réalité de chaque emplacement. En y associant la trousse de mise en cascade de FLO qui permet d'installer en série plusieurs bornes sur un même circuit, Mercedes-Benz a pu éviter de coûteux travaux de mise à niveau de ses panneaux électriques et pourra même envisager des agrandissements en minimisant les travaux d'excavation nécessaires à l'ajout de câblage électrique.

En misant sur la technologie de Partage de puissance<sup>MC</sup> de FLO, les concessionnaires ont eu accès à une autre façon de réduire leurs frais d'installation, puisqu'ils peuvent faire usage de la capacité supplémentaire restante de l'infrastructure électrique en place. De plus, la technologie de Limite de puissance<sup>MC</sup> réduit aussi la facture d'électricité en minimisant la demande de pointe énergétique grâce à un horaire associé à une limite fixe.



**19kWh**

Vitesse maximale de transmission de puissance – Borne de niveau 2



**45%**

Réduction annuelle possible des dépenses énergétiques grâce au Partage de puissance™



**77%**

de la vitesse pour 33 % du prix d'une borne rapide à courant continu (BRCC) de 25 kW

\*Mesure de rendement d'une borne CoRe+ MAX<sup>MC</sup> de FLO

flo

# La tranquillité d'esprit pour les conducteurs de VE

Mercedes-Benz a installé des bornes FLO Maison X5 dans les salles d'exposition de ses concessionnaires pour permettre aux consommateurs de se familiariser avec le modèle qu'ils auront à domicile. La X5 est une borne de niveau 2 haut de gamme marquée par l'esthétisme, l'élégance et la durabilité. Voilà qui en fait l'alliée naturelle de Mercedes-Benz, une marque reconnue pour ces mêmes qualités. Et grâce aux fonctionnalités du réseau ainsi qu'à l'application mobile FLO, les conducteurs de VE peuvent aisément planifier leur prochaine séance de recharge, réduire leur consommation d'électricité aux heures de pointe et en faire un suivi.

« La robustesse de la borne FLO Maison est d'autant plus importante que de nombreux utilisateurs effectuent la recharge de leur véhicule à l'extérieur. »

REED MASCOLA, Directeur des projets stratégiques, Mercedes-Benz Canada



## Résistance aux intempéries

Température de fonctionnement entre -40 °C et 50 °C certifiée.



## Recharge jusqu'à 5 fois plus rapide

qu'à partir d'une prise standard de 120 V



## Boîtier entièrement en aluminium

Boîtier entièrement fait d'aluminium certifié NEMA 4X, imperméable et à l'épreuve de la corrosion



## Application mobile

Déclenchement, arrêt et suivi de la recharge à distance, historique et programmation des rechargesing history, and set charging schedule\*.

\*Ne s'applique qu'aux bornes FLO Maison X5 liées à Internet.

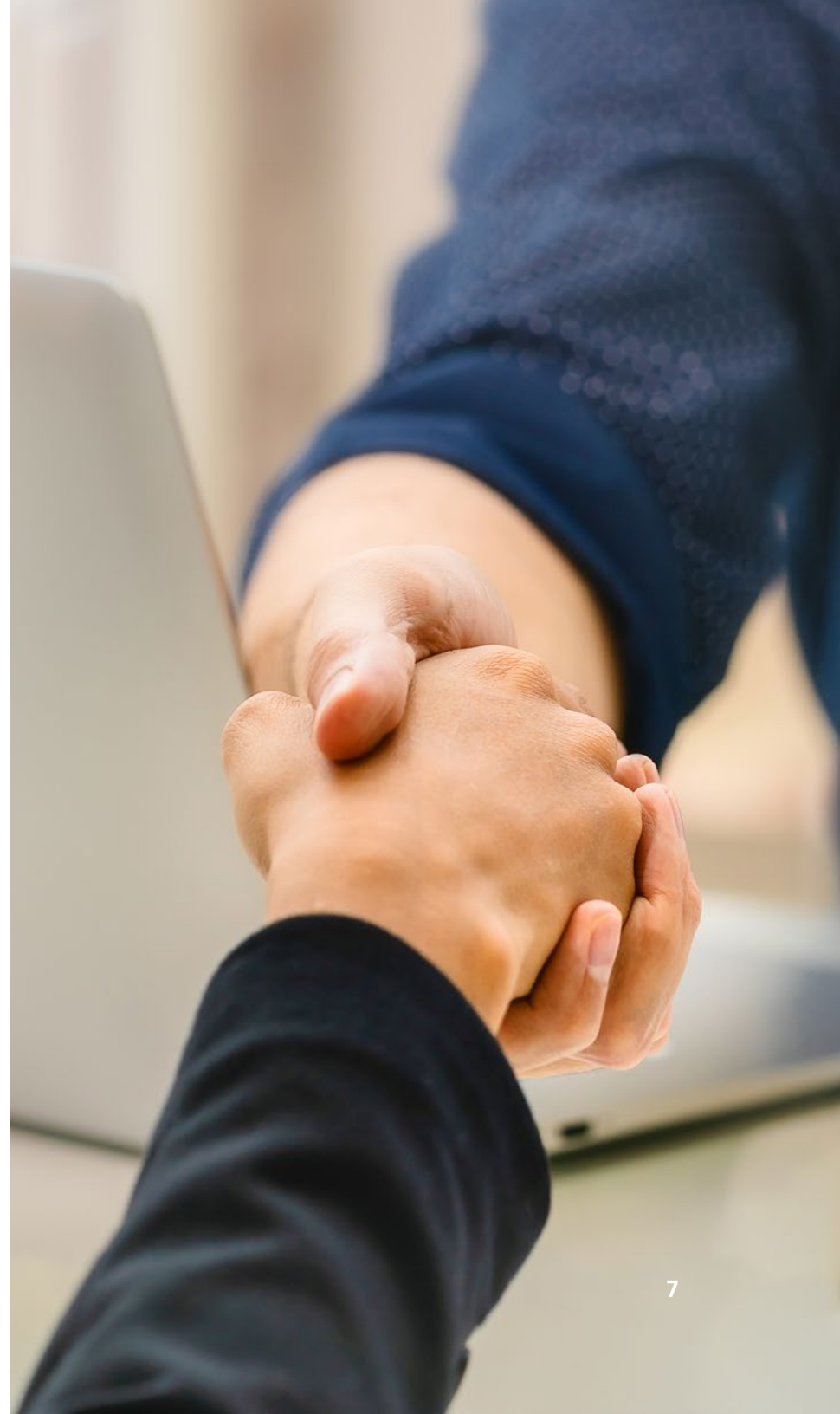
# Notre objectif : la réussite du client

Le programme d'installation d'infrastructure de recharge de FLO comprend tout ce qui va de pair avec un déploiement clés en main, y compris des webinaires de familiarisation, la remise d'une trousse d'information sur mesure à chaque concessionnaire et un solide soutien à la clientèle. Les grandes priorités de ce programme d'infrastructure de recharge de VE étaient la fiabilité, l'innovation et la qualité du service à la clientèle. « Il nous fallait des partenaires en qui nous avons confiance et sur lesquels nous pouvions compter », signale Reed Mascola.

Aux yeux de Mercedes-Benz, la fiabilité d'un partenaire va bien au-delà de la nécessité d'avoir une expérience positive lors de la vente. « Quand on évalue des partenaires potentiels, on néglige bien souvent le processus de suivi du dossier. Pourtant, le fait d'avoir une personne-ressource qui rappelle rapidement au besoin peut avoir une incidence cruciale sur la réussite ou l'échec d'un déploiement, fait remarquer M. Mascola. Or, FLO a géré cet aspect de main de maître. »

**« Notre équipe de réussite de la clientèle fait le maximum pour procurer la meilleure des expériences à nos clients en étant le plus fiable de tous les partenaires du marché de la recharge de VE. Pour ce faire, nous avons mis sur pied une équipe qui se consacre exclusivement au soutien: elle élimine les obstacles et met à la portée de nos partenaires une expertise obtenue grâce à notre présence de plus de 13 ans dans le monde de la recharge électrique. »**

DAVID O'BRIEN, Directeur, Service à la clientèle de FLO



# Prêts à aborder un avenir qui passe par l'électricité

« Pour nous, le déploiement de l'infrastructure électrique s'est fait pas mal en douceur. FLO nous a aidés à fournir la bonne information technique à nos clients, si bien que nous pouvions en partant répondre à celles de nos concessionnaires. »

REED MASCOLA, Directeur des projets stratégiques, Mercedes-Benz Canada

Quand il est question d'installer une infrastructure de recharge électrique, la solution qui convient à l'un ne convient pas nécessairement à l'autre, car chaque secteur a ses défis et ses possibilités qui lui sont propres. En tant que chef de file en installation d'infrastructure de recharge électrique en Amérique du Nord, FLO a été en mesure de produire de la documentation sur mesure qui comprenait l'information technique nécessaire aux partenaires tout en tenant compte de façon très pointue de leur réalité ; cet équilibre gagnant a contribué à donner des incitatifs de vente aux directions de chaque concessionnaire.

Le succès du vaste programme d'installation d'infrastructure de recharge de Mercedes-Benz repose sur l'accès à des solutions de recharge complètes à chaque étape du processus. FLO a su répondre aux besoins de son précieux partenaire et mettre en place un cadre qui favorise un succès soutenu du programme d'installation d'infrastructure de recharge chez les concessionnaires Mercedes-Benz. Ce programme prendra assurément de l'ampleur dans les années à venir en réponse à la demande croissante en infrastructures de recharge provenant tant des consommateurs et des entreprises que des organisations gouvernementales.



## Exploitation d'un réseau complet de concessionnaires pour 2022:



Augmentation du nombre de séances de recharge entre 2021 et 2022\*:

79%



Puissance transférée\*:

21.9 MWh



Durée moyenne d'une séance de recharge:

156 minutes



Disponibilité \*\*:

98%

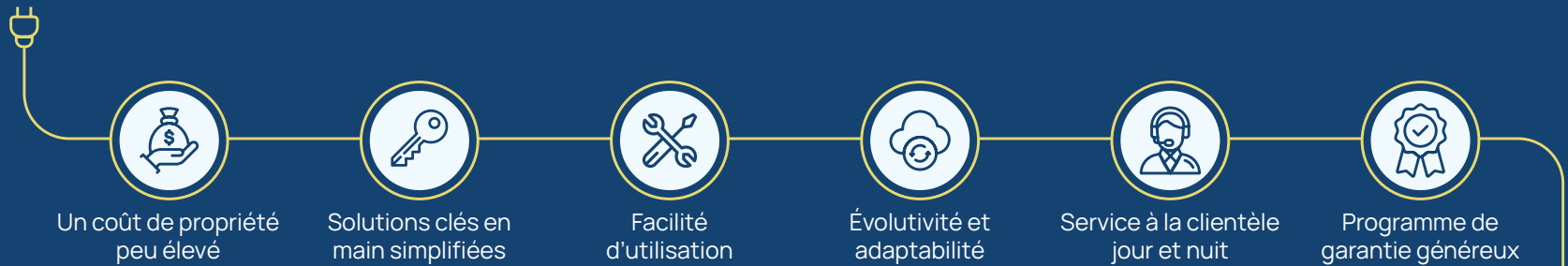
\*Selon un relevé interne effectué par FLO entre janvier et avril 2022. Prévisions fondées sur la moyenne des données disponibles pour 2022.

\*\*Le temps de disponibilité des bornes FLO est de 98 % ou plus et a été calculé sur une période de 12 mois sans interruption. Selon ses relevés, FLO a atteint durant plusieurs années de suite ses objectifs en matière de niveau de service.





# La recharge de VE idéale



Planifiez AUJOURD'HUI votre consultation avec un spécialiste en infrastructure de recharge électrique de FLO!

Numérisez tout simplement ce code QR ou envoyez un courriel à [automotive@flo.com](mailto:automotive@flo.com)



FLO est opérateur de réseau de recharge de véhicules électriques (VE) de premier plan en Amérique du Nord et un fournisseur de solutions de recharge intelligentes. Nous luttons contre les changements climatiques en accélérant l'adoption des VE grâce à un modèle d'entreprise verticalement intégré et en offrant aux conducteurs de VE l'expérience de recharge la plus fiable qui soit, des centres urbains jusqu'à la campagne.

Chaque mois, nous rendons possible plus d'un million de séances de recharge grâce à plus de 75 000 bornes de recharge rapide et de niveau 2 déployées dans des lieux publics, privés et résidentiels. Le réseau FLO est présent partout en Amérique du Nord, et nos bornes de recharge de grande qualité sont assemblées avec soin au Québec et au Michigan.

Pour en savoir plus: [flo.com](http://flo.com)